

# YUK KENALI BENTUK - BENTUK PELECEHAN SEKSUAL DI SEKITAR KITA



Pelecehan seksual bisa terjadi pada siapa saja, termasuk pria dan wanita.

Berikut ini bentuk-bentuk pelecehan seksual yang perlu diwaspadai.



Kelompok 12 IKM C

## BENTUK-BENTUK PELECEHAN SEKSUAL YANG PERLU DIWASPADAI

### 1 PERILAKU MENGGODA

Ditandai dengan perilaku seksual yang menyinggung, tidak pantas, dan tidak diinginkan

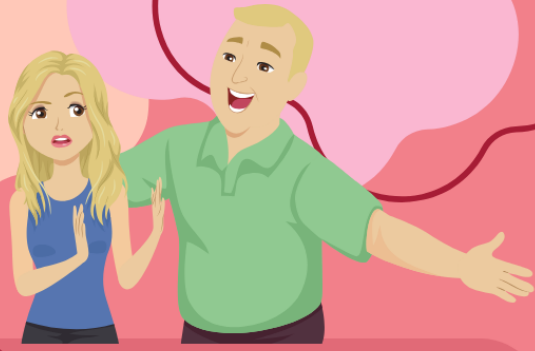
Contoh : menggoda seseorang hingga membuatnya risih, memaksa seseorang untuk melakukan hal yang tidak sukainya, dan berupa ajakan lain yang tidak pantas



### 2 PELANGGARAN SEKSUAL

Perilaku ini seperti, menyentuh, merasakan, atau meraih secara paksa, serta penyerangan seksual yang tidak pantas atau diinginkan oleh seseorang





### 3 PELECEHAN GENDER

Berupa pernyataan seksual yang menghina atau merendahkan seseorang karena jenis kelamin yang dimilikinya.

contoh: komentar yang menghina, lelucon cabul, candaan tentang seks



### 4 PEMAKSAAN SEKSUAL

Seseorang yang dipaksa melakukan perilaku yang tidak diinginkan. Jika tidak, ia akan diberi hukuman atau ancaman tertentu. Bisa berupa pencambutan promosi kerja, evaluasi kerja yang negatif, ancaman terhadap keselamatan diri atau keluarga, hingga ancaman teror dan pembunuhan



### 5 PENYUAPAN SEKSUAL

Berupa permintaan aktivitas seksual dengan janji imbalan yang dilakukan secara terang-terangan. Misalnya seorang wanita / pria mengajak seseorang anak melakukan hubungan intim dengan mengiming uang, asalkan ia tidak memberitahunya kepada orang lain.

Nama Anggota :

- Ade Mutiara Rosalinda
- Rehsa Apriliana
- Mellza Anggreini
- Khairunnisa Catur Wulandari