

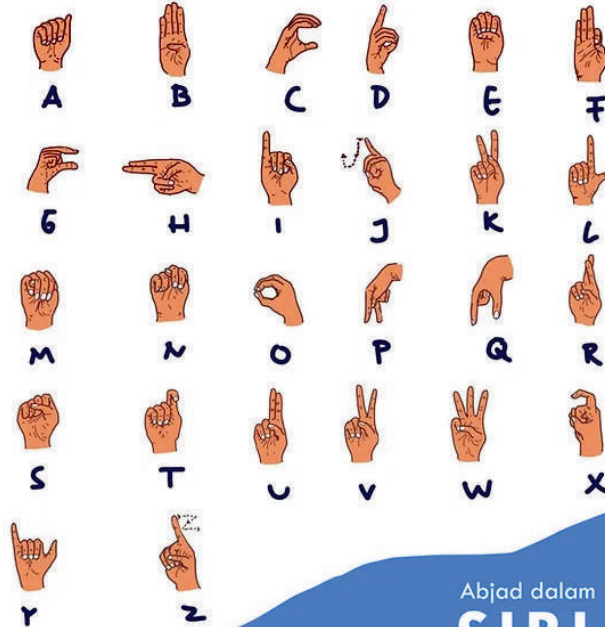
SIBI



Sistem Isyarat Bahasa Indonesia (SIBI).

Adalah bahasa isyarat yang distandarisasi oleh pemerintah.

Bahasa pengantar resmi di Sekolah Luar Biasa atau SLB



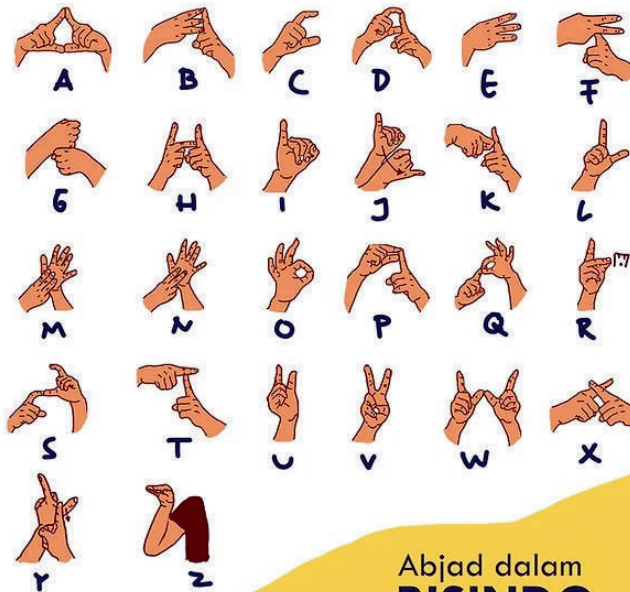
Abjad dalam
SIBI

QUIZ TIME!
Solve this



Bahasa Isyarat Indonesia

Adalah bahasa isyarat yang berkembang secara alamiah pada kelompok masyarakat Tuli di Indonesia



Abjad dalam
BISINDO

- Mahasiswa memiliki peran yang sangat penting dalam menginisiasi perubahan positif dalam masyarakat
- Kita adalah agent of change yang mampu memengaruhi tatanan sosial dan budaya
- Perubahan yang diinginkan adalah pengenalan dan pemahaman pentingnya bahasa isyarat di lingkungan universitas dan masyarakat.

Literasi Bahasa Isyarat merupakan salah satu program Duta Literasi Sumatera Selatan

Organisasi Mahasiswa di UNSRI juga bisa menjadi penggiat bahasa isyarat



SCAN FOR kamus sibi

Pengenalan BAHASA ISYARAT

MANFAAT

INDONESIA

PERLUKAH BELAJAR BAHASA ISYARAT?

1

Memperkaya Ekspresi

2

Otak Kiri-Kanan Seimbang

3

Jaringan Lebih Luas

4

Komunikasi tanpa Hambatan

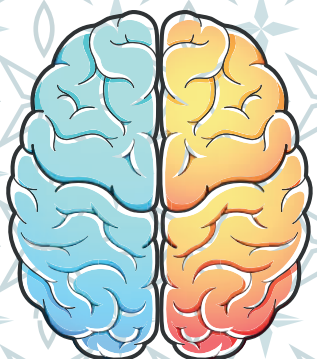


UNSRI RAMAH DISABILITAS

Source: <https://pusbisindo.org/>



1
BISINDO merupakan bagian dari komunikasi visual, di mana ekspresi adalah elemen utama



2
Bahasa Isyarat dapat membantu keseimbangan perkembangan otak kiri dan kanan serta meningkatkan kecerdasan



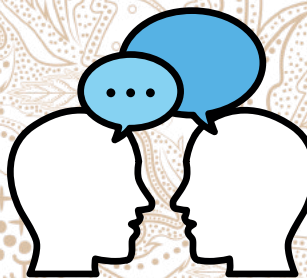
3
Sebagai penghubung dengan komunitas Tuli dan mempunyai banyak teman-teman Tuli. Dapat pula menjadi Juru Bahasa Isyarat (JBI).



Di Indonesia terdapat lebih dari 2.500.000 tuli

Bisindo adalah bentuk komunikasi yang paling efektif

tidak terbatas hanya untuk Tuli tetapi juga untuk semua orang.



4
Komunikasi dapat dilakukan bahkan dalam situasi yang tidak mendukung. Jarak, kebisingan tidak memengaruhi

Dosen Pengampu: Najmah, S.KM., M.PH., Ph.D

KELOMPOK 7
IKM A FKM UNSRI

Rahmat Fauzan (10011282227067)

Sakira Septi Wahyuningsih (10011282227068)

Nafisah Shakira Putri Yarna (10011282227069)

Desandra Diva Azahra (10011282227070)